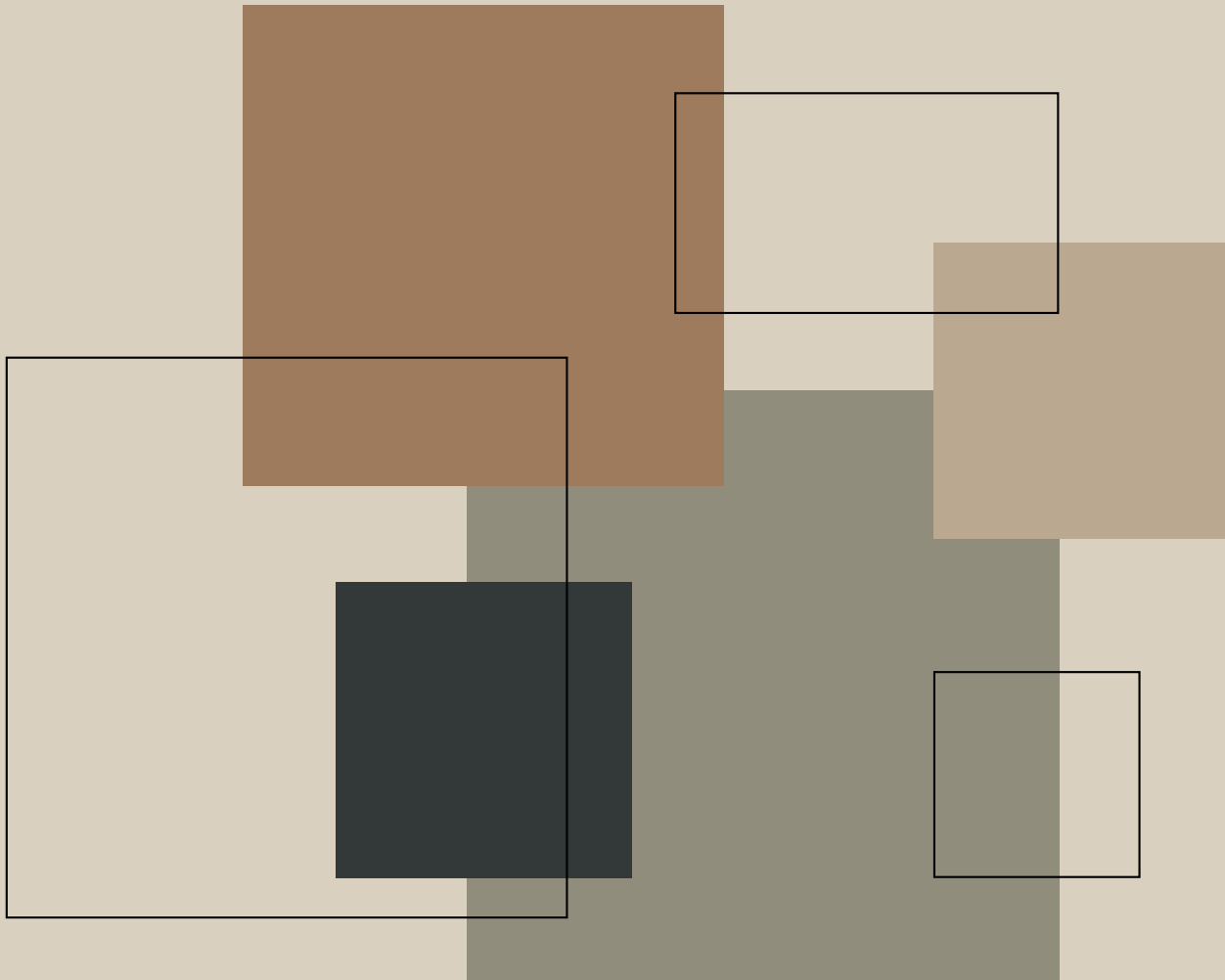


Making Room program

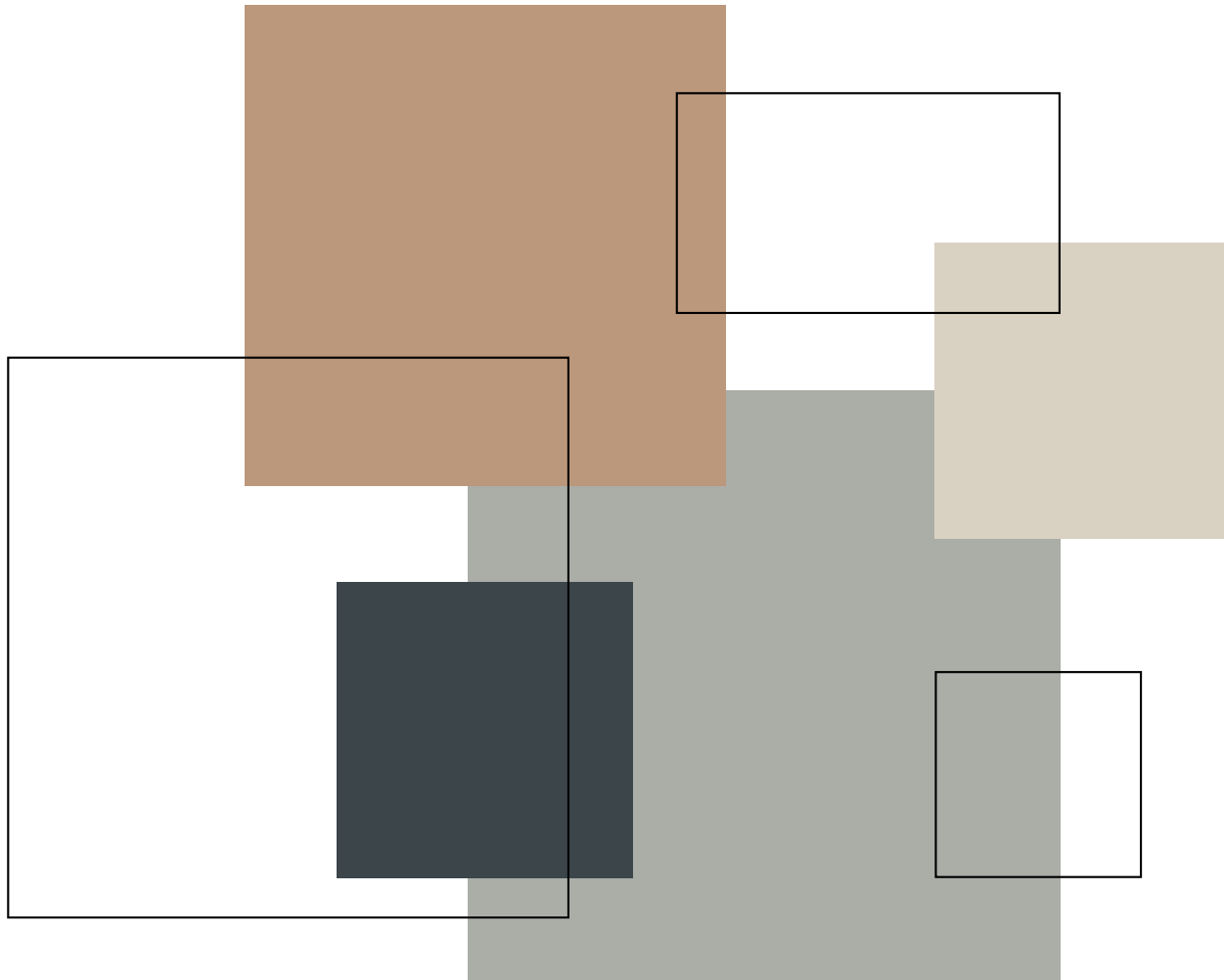


Arredare con la trasformabilità integrata

Meubler avec la transformabilité intégrée

clei
il fascino dell'ingegno

Making Room program



MAKING ROOM PROGRAM / design Castiglia Associati
SISTEMI TRASFORMABILI / R&D LAB.CLEI

clei
il fascino dell'ingegno

La Nuova Normalità

C'è qualcosa di nuovo nel mondo dell'interior design: arredare con la multifunzionalità è a tutti gli effetti la "nuova normalità".

Fermo restando che le più recenti tendenze architettoniche propongono un approccio costruttivo flessibile a priori, la ragione è semplice: la multifunzionalità è il trionfo della flessibilità, ovvero la capacità di arredare a prescindere dagli spazi disponibili.

Flessibilità: una promessa che solo la trasformabilità integrata è in grado di mantenere. Il modo nuovo di concepire lo spazio e il tempo. Siamo stati i primi ad inventare i mobili trasformabili. Oggi siamo ancora una volta i primi a interpretare quella che è rapidamente diventata la "nuova normalità" dell'interior design internazionale: un approccio sistemico che fa della multifunzionalità la chiave di volta dell'abitare contemporaneo.

Multifunzionalità sistemica significa dilatare lo spazio e mutare il flusso del tempo. È questo il significato della collezione Making Room: i diversi componenti del sistema si integrano perfettamente con gli elementi trasformabili in modo funzionale e armonico. Arredare con la multifunzionalità integrata: la soluzione flessibile, dinamica e continuamente adattabile che arricchisce la vita delle persone e la loro casa.

Una rivoluzione culturale

Ogni rivoluzione presuppone un cambio radicale di paradigma: un modo nuovo di guardare le cose, di affrontare i problemi, di individuare soluzioni realistiche e sostenibili in modo razionale e creativo al tempo stesso. In tal modo, ciò che sino a poco prima appariva inusuale se non addirittura inconcepibile, diventa la nuova normalità. Nello specifico, il nuovo modo di concepire lo spazio e il tempo nel luogo più prezioso della nostra esistenza.

La Nouvelle Normalité

Il y a quelque chose de nouveau dans le monde de la décoration d'intérieur : meubler avec multifonctionnalité est absolument devenu la "nouvelle normalité".

Sans préjugé, les nouvelles tendances architecturales proposent une approche constructive et flexible, la raison est simple : La multifonctionnalité est le triomphe de la flexibilité, autrement dit, la capacité de meubler quel que soit l'espace disponible.

Flexibilité : une promesse que seule la transformabilité intégrée est capable de maintenir, la nouvelle vision de concevoir l'espace et le temps. Nous avons été les premiers à inventer les meubles transformables et aujourd'hui nous sommes encore une fois les premiers à interpréter celle qui est rapidement devenue la "nouvelle normalité" de la décoration d'intérieur internationale : Une approche systémique qui fait de la multifonctionnalité la clef de voute de l'habitation contemporaine.

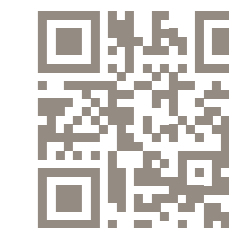
Multifonctionnalité systémique signifie agrandir l'espace et modifier le cours du temps. Voilà le sens de la collection Making Room : les divers composant du système s'intègrent parfaitement avec les éléments transformables de façon fonctionnelle et harmonieuse. Meubler avec multifonctionnalité intégré, c'est une solution flexible, dynamique et continuellement adaptable qui enrichie la vie des personnes et de leur logement.

Une révolution culturelle

Toute révolution engendre un changement radical de paradigme : une nouvelle façon de voir les choses, d'affronter les problèmes et de trouver des solutions réalistes et durables, de manière rationnelle et créative à la fois. De cette façon, ce qui semblait peu de temps avant inusuel si non pas inconcevable devient la nouvelle normalité. De façon plus spécifique, une nouvelle façon de concevoir l'espace et le temps dans le lieu le plus précieux de notre existence.

Meubler avec la transformabilité intégrée

Arredare con la trasformabilità integrata
Meubler avec la transformabilité intégrée



www.makingroom.clei.it/fr/

LIVING

MAKING ROOM
composizione giorno
e porta TV

LE SALON

MAKING ROOM
Composition jour
et porte Télé

INGRESSO

MAKING ROOM
armadiatura attrezzata

ENTRANCE

MAKING ROOM
Armoire équipée

LIVING

MAKING ROOM
composizione giorno
+
SISTEMA TRASFORMABILE
integrato giorno/notte

LE SALON

MAKING ROOM
Composition jour
+
SYSTÈME TRANSFORMABLE
intégré jour/nuit

WORK & STUDY

MAKING ROOM
composizione giorno
+
SISTEMA TRASFORMABILE
integrato giorno/notte

TRAVAIL ET ÉTUDE

MAKING ROOM
Composition jour
+
SYSTÈME TRANSFORMABLE
intégré jour/nuit

RELAX

MAKING ROOM
composizione giorno
+
SISTEMA TRASFORMABILE
integrato giorno/notte

RELAX

MAKING ROOM
Composition jour
+
SYSTÈME TRANSFORMABLE
intégré jour/nuit

DINING

MAKING ROOM
Blocco Cucina

DINING

MAKING ROOM
Bloc cuisine

STORAGE

MAKING ROOM
armadio coordinato

STOCKAGE

MAKING ROOM
Garde-robe coordonné



Arredare con la trasformabilità integrata
Meubler avec la transformabilité intégrée



Jour

Nuit

Sommario

Sommaire

Arredare con la flessibilità

Nell'età del cambiamento, quando esigenze e stili di vita mutano con grande rapidità, la flessibilità si rivela essere il miglior alleato della progettualità. In tal senso, nell'arredo d'interni la flessibilità va di pari passo con la multifunzionalità.

Meubler avec flexibilité

Dans l'aire du changement, lorsque les exigences et les styles de vie évoluent avec grande rapidité, la flexibilité s'avère être la meilleure alliée à la planification. Dans ce sens, dans l'ameublement d'intérieur la flexibilité va de pair avec la multifonctionnalité.

Making Room

Programma componibile con sistemi trasformabili

Programme modulaire avec systèmes transformables

Arredare con la trasformabilità integrata

Meubler avec la transformabilité intégrée

Appartement



n° 1 pag 12



n° 2 pag 38



n° 3 pag 56

Studio



n° 1 pag 84



n° 2 pag 98

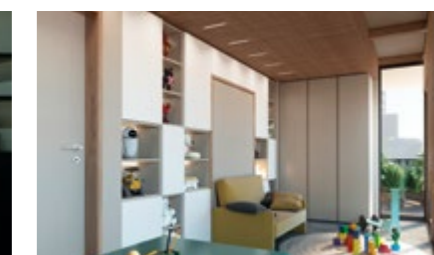
Pièce multifonctionnelle



n° 1 pag 116



n° 2 pag 132



n° 3 pag 146

Obiettivo flessibilità

Arredare con la flessibilità significa non solo creare spazio laddove non c'è, ma anche e soprattutto trasformare in modo multifunzionale le superfici abitative disponibili. Il risultato? Spazi domestici trasformati da un approccio progettuale integrato che arreda in modo coerente ogni locale dell'appartamento.

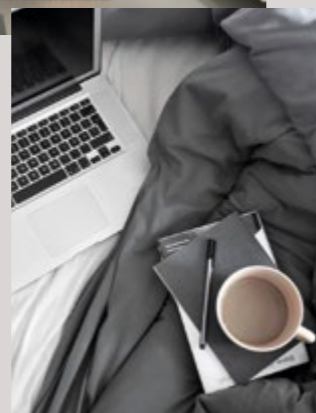
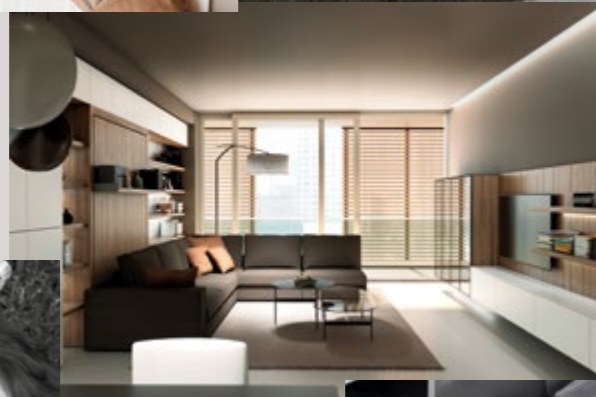
Objectif Flexibilité

Meubler avec flexibilité ne signifie pas seulement créer de l'espace là où il n'y en a pas, mais c'est aussi et surtout transformer de façon multifonctionnelle la surface habitable disponible.
Le résultat ? Des Espaces domestiques transformés grâce à une approche de conception intégrée qui meuble de façon cohérente chaque pièce de l'appartement.

Arredare con la trasformabilità integrata
Meubler avec la transformabilité intégrée

Appartement

Appartement n°1



Arredare con la trasformabilità integrata
Meubler avec la transformabilité intégrée

MAKING ROOM
PROGRAM

+ TANGO
COMPONIBILE 198
CANAPÉ + LIT

+ KALI DUO
BOARD 2200
LIT + LIT + BUREAU

+ KALI SOFA
120
CANAPÉ + LIT



$$50 \text{ m}^2 \text{ HAVE} + 14 \text{ m}^2 \text{ WIN} = 64 \text{ m}^2 \text{ GET}$$



Composizione programma Making Room con divano trasformabile **Tango 198 componibile** ad angolo e letto matrimoniale integrato.
Composition du programme Making Room avec canapé transformable **Tango 198** modulaire à angle et lit matrimonial intégré.

Composizione programma Making Room con contenitori sospesi.
Composition du programme Making Room avec éléments de rangement suspendus.



Composizione programma Making Room con divano trasformabile **Tango 198 componibile** ad angolo e letto matrimoniale integrato, in versione notte.
Composition du programme Making Room avec canapé transformable **Tango 198 modulaire** et lit matrimonial intégré en version nuit.



Composizione Making Room con vetrine, pannello boiserie e contenitori sospesi.

Composition Making Room avec vitrine, panneau de boiserie et éléments de rangement suspendus.



Sistema trasformabile multifunzione **LGM 2.0 TV+TABLE** con libreria girevole, porta tv e tavolo integrato con gambe richiudibili, nelle versioni fisso e sganciabile per freestanding. Letto matrimoniale a scomparsa. Questo sistema si integra perfettamente con il programma modulare Making Room, offrendo soluzioni giorno notte in un'unica composizione.

Système transformable multifonctionnel **LGM 2.0 TV+TABLE** avec bibliothèque tournante, porte télé et table intégrée avec pieds pliables, dans les versions fixes et amovibles. Ce système s'intègre parfaitement avec le programme modulaire Making Room, offrant des solutions jour/nuit dans une unique composition.

AUTRE SOLUTION
LGM 2.0/TV+TABLE





Smart
Working



Composizione Making Room, Blocco Cucina a parete con elemento portale.

Composition Making Room avec Bloc cuisine mural et élément portant.



Armadio Making Room a sei ante con apertura battente e gola verticale o con maniglia lineare verticale.
Armoire Making Room à six portes avec ouverture battante à rainures verticale ou avec poignée linéaire verticale.



Blocco Cucina a parete con elemento contenitore terminale.
Bloc cuisine murale avec élément de rangement terminal.



Kali Duo Board 2200 sistema trasformabile con letti a castello orizzontali a scomparsa e piano scrittoio, integrato in composizione Making Room con boiserie e contenitori sospesi. Armadio Making Room a quattro ante battente con gola ed elemento libreria terminale.
Kali Sofa 120 sistema trasformabile con letto intermedio orizzontale a scomparsa e divano.
Kali Duo Board 2200 système transformable avec lits superposés escamotables horizontaux et dessus de bureau, intégrés à la composition Making Room avec boiserie et éléments de rangement suspendus. Armoire Making Room à quatre portes battantes avec rainures et élément de bibliothèque. **Kali Sofa 120** système transformable avec lit intermédiaire escamotable et canapé.

Kali Sofa 120 sistema trasformabile con letto intermedio orizzontale a scomparsa e divano, in versione notte.
Kali Sofa 120 système transformable avec lit intermédiaire escamotable et canapé., en version nuit.



Kali Duo Board 2200 sistema trasformabile con letti a castello orizzontali a scomparsa, piano scrittoio con movimento basculante e anta ribalta superiore, integrato in composizione Making Room con boiserie e contenitori sospesi.
Kali Duo Board 2200 système transformable avec lits superposés escamotables horizontaux et dessus de bureau avec mouvement d'inclinaison et porte supérieure basculante, intégrés à la composition Making Room avec boiserie et éléments de rangement suspendus.



Kali Duo Board 2200 in versione notte.
Kali Duo Board 2200 en version nuit.

Appartement n.1

JOUR



NUIT



50 m² + **14**m² = 64 m²
HAVE WIN GET

MAKING ROOM

PROGRAM



TANGO COMPONIBILE 198

CANAPÉ
+
LIT



MAKING ROOM

PROGRAM



MAKING ROOM

PROGRAM



KALI DUO BOARD 2200

LIT
+
LIT
+
BUREAU



KALI SOFA 120

CANAPÉ
+
LIT



MAKING ROOM

PROGRAM



①

Composizione con pannelli boiserie e mensole illuminate, elementi pensili con vetrina ed elementi pensili con anta ribalta e cassetti.

Dimensioni composizione:
L 5400 mm, P 350 mm,
H 1460 mm.

Finiture: Noce, laccato Talco, vetro Brown.

Composition avec panneaux en boiserie et étagères illuminées, éléments suspendus avec vitrine et élément suspendu avec porte basculante et tiroirs.

Dimension de la composition :
L 5400 mm, P 350 mm,
H 1460 mm.

Finitions : Noix, Laqué Talc, verre Brown.

②

Sistema trasformabile Tango 198 con divano componibile ad angolo e terminale, integrato in composizione nel programma Making Room con elementi contenitori con anta battente, elementi sopralzo e pannelli boiserie con mensole illuminate.

Dimensioni composizione:
L 5510 mm, P 350 / 2200 (letto aperto) / 3120 mm, H 2567 mm.

Finiture: Noce, laccato Talco, tessuto Toffe.

Système transformable Tango 198 avec canapé d'angle composable et module d'extrémité, intégré à la composition dans le programme Making Room avec des éléments de rangement à portes battantes, éléments superposés et panneaux en boiserie avec étagères éclairées.

Dimension de la composition :
L 5510 mm, P 350 / 2200 (lit ouvert) / 3120 mm, H 2567 mm.

Finitions : Noix, laqué Talc, tissu caramel.

③

Armadio 6 ante, apertura battente attrezzato internamente con illuminazione led, ripiani e cassettiere interne.

Dimensioni composizione:
L 2700 mm, P 623 mm,
H 2567 mm.

Finiture: laccato Talco.

Armoire à 6 portes, ouverture battante, équipée en interne d'une illumination à Led, étagères et tiroirs interne.

Dimension de la composition :
L 2700 mm, P 623 mm,
H 2567 mm.

Finitions : Laqué Talc.

④

Blocco Cucina a parete con elemento portale, elemento sopralzo con anta ribalta, colonna frigo laterale ed elemento contenitore terminale.

Dimensioni composizione:
L 2848 mm, P 623 mm,
H 2567 mm.

Finiture: Noce, laccato Talco, top cucina e alzata Fenix bianco Malè.

Bloc cuisine mural avec élément portail, élément surélevé avec porte basculante, colonne réfrigérateur latéral et élément de stockage final.

Dimension de la composition :
L 2848 mm, P 623 mm, H 2567 mm

Finitions : Noix, laqué Talc, plan de cuisine et support de cuisine, Felix blanc Malè.

⑤

Kali Duo Board 2200 sistema trasformabile con letti a castello orizzontali a scomparsa e piano scrittoio, integrato in composizione Making Room con boiserie e contenitori sospesi.

Dimensioni composizione:
L 3640 mm, P 350 / 992 (letto aperto) mm, H 2202 mm.

Finiture: Noce, laccato Dover, laccato Arizona e laccato Londra, tessuto Oyster.

Kali Duo Board 2200 Système transformable avec lit superposés horizontaux escamotables et bureau intégré à la composition Making Room avec boiserie et éléments de rangement suspendu.

Dimension de la composition :
L 3640 mm, P 350 / 992 (lit ouvert) mm, H 2202 mm.

Finitions : Noix, laqué Dover, laqué Arizona et laqué Londres, Tissu Oyster.

⑥

Kali Sofa 120 sistema trasformabile con letto intermedio orizzontale a scomparsa e divano, inserito tra due elementi libreria.

Dimensioni composizione:
L 3420 mm, P 350 / 1225 mm,
H 1268 mm.

Finiture: Noce, laccato Dover, laccato Arizona e laccato Londra, tessuto Oyster.

Kali Sofa 120 système transformable avec lit intermédiaire horizontal escamotable et canapé, insérés entre deux librairies.

Dimension de la composition :
L 3420 mm, P 350 / 1225 mm,
H 1268 mm

Finitions : Noix, laqué Dover, laqué Arizona et laqué Londres, Tissu Oyster.

⑦

Armadio 4 ante, apertura battente attrezzato internamente con illuminazione led, ripiani e cassettiere interne.

Dimensioni composizione:
L 1800 mm, P 623 mm,
H 2567 mm.

Finiture: laccato Dover, Noce.

Armoire 4 portes, ouverture battante, équipée internement avec illumination à Led, étagères avec tiroirs interne.

Dimension de la composition :
L 1800 mm, P 623 mm,
H 2567 mm.

Finitions : Laqué Dover, Noix.

Appartement n.2



Arredare con la trasformabilità integrata
Meubler avec la transformabilité intégrée

MAKING ROOM + OSLO DIVANO 301 + GIRÒ 1525
PROGRAM CANAPÉ + RÉCIPIENT + LIT BUREAUX + RÉCIPIENT + CONSOLE



$$30 \text{ m}^2 + 7 \text{ m}^2 = 37 \text{ m}^2$$

HAVE WIN GET



Composizione Making Room integrata al sistema trasformabile **Oslo Divano 301** con letto matrimoniale a scomparsa; Blocco Cucina a parete con elemento portale. Composition Making Room intégré au système transformable **Oslo Divano 301** avec lit matrimonial retractable ; bloc cuisine a parois avec élément de portail.

Girò 1525 tavolo/console a libro con elementi contenitori e pensili del programma Making Room.
Girò 1525 Table / console pliante avec élément de rangement et éléments suspendus.



Composizione Making Room integrata al sistema trasformabile **Oslo Divano 301** con letto matrimoniale a scomparsa; Blocco Cucina a parete con elemento portale. Composition Making Room intégré au système transformable **Oslo Divano 301** avec lit matrimonial escamotable ; bloc cuisine à parois avec éléments de portail.



Composizione Making Room integrata al sistema trasformabile **Oslo Divano 301** con letto matrimoniale a scomparsa, versione notte.
 Composition Making Room intégré au système transformable **Oslo Divano 301** avec lit escamotable, version nuit.



AUTRE SOLUTION
WALLY MAXI



48



49

Wally Maxi tavolo con apertura a ribalta integrato nella composizione Making Room.
Wally Maxi table avec ouverture à bascule intégré dans la composition Making Room.



Composizione Making Room, Blocco Cucina a parete con elemento portale.
Composition Making Room Bloc cuisine à parois avec éléments portants.



Composizione Making Room integrata al sistema trasformabile **Oslo Divano 301** con letto matrimoniale a scomparsa; Blocco Cucina a parete con elemento portale, **Girò 1525** tavolo/consolle a libro. Composition Making Room intégré au système transformable **Oslo Divano 301** avec lit matrimonial escamotable ; bloc cuisine à parois avec élément portants, **Girò 1525** Table / console pliante.

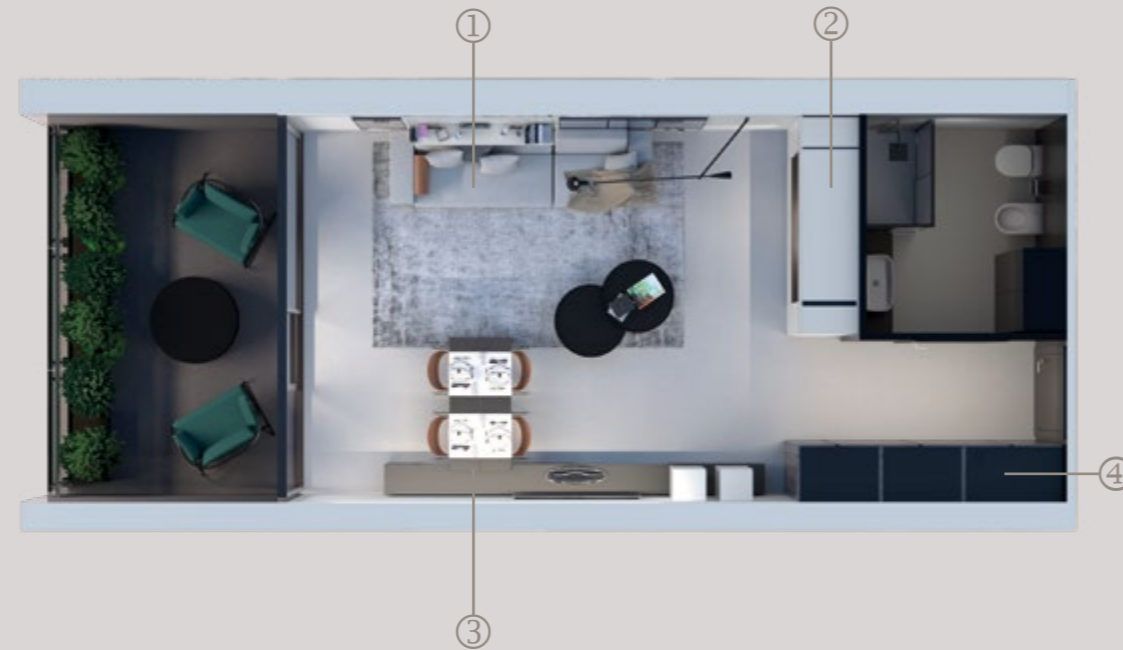


Armadio Making Room a sei ante con apertura battente e gola verticale.
Armoire Making Room à six portes avec ouverture battante et rainure verticale.



Appartement n.2

DAY



NUIT



30 m² + 7 m² = 37 m²
 HAVE WIN GET

OSLO DIVANO 301

CANAPÉ
+
RÉCIPENT
+
LETTO



MAKING ROOM

PROGRAM



GIRÒ 1525

TABLE
+
RÉCIPENT
+
CONSOLE



MAKING ROOM

PROGRAM



①

Composizione Making Room con colonne giorno, vetrine illuminate ed elementi sopralzo integrata al sistema trasformabile Oslo Divano 301 con letto matrimoniale a scomparsa.
Dimensioni composizione: L 3890 mm, P 350 / 1225 / 2200 (letto aperto) mm, H 2567 mm.
Finiture: rivestimento in tessuto Limo, laccato Dover, Grafite, vetro Brown.

Composition Making Room avec colonne jour, vitrine illuminée et éléments sur élevés intégrés au système transformable Oslo Divano 301 avec lit matrimonial escamotable.
Dimension de la composition : L 3890 mm, P 350/1225/2200 (lit ouvert) mm H 2567 mm.
Finitions : tapisserie en tissu Limo, laqué Dover, Graffite, verre marron.

②

Blocco Cucina a parete L 1650, elemento sopralzo con anta ribalta, armadio ed elemento contenitore terminale.
Dimensioni composizione: L 2370 mm, P 623 mm, H 2567 mm.
Finiture: laccato Dover, Grafite, top cucina e alzata Fenix grigio Londra.

Bloc cuisine à parois L 1650, élément suspendu avec porte inclinable et élément de rangement final.
Dimension composition : L 2370 mm, P 623 mm, H 2567 mm.
Finitions : laqué Dover, graffite, plan de cuisine e support Fenix gris Londres.

③

Tavolo Girò 1525 inserito in composizione Making Room con elementi contenitori a terra e pensili.
Dimensioni composizione: L 4405, P 350 / 1800 mm, H 708 / 773 mm.
 Pensili H 1460 mm.
Finiture: Grafite, laccato Dover.

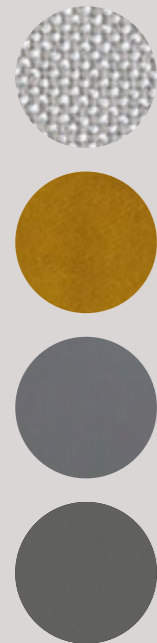
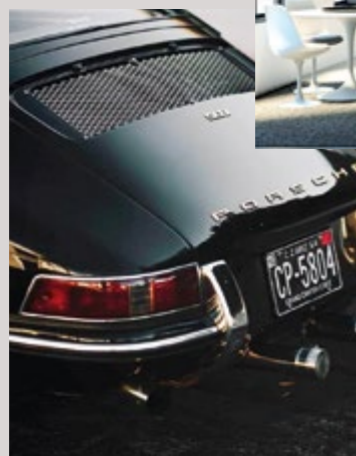
Table Girò 1525, insere dans la composition Making Room avec élément de rangement à terre et unités murale.
Dimension composition : L 4405, P 350/1800 mm, H 708/773mm
Finitions : Graffite, laqué Dover.

④

Armadio 6 ante, apertura battente attrezzato internamente con illuminazione led, ripiani e cassettiere interne.
Dimensioni composizione: L 2700 mm, P 623 mm, H 2567 mm.
Finiture: Noce.

Armoire 6 portes, ouverture battante équipée intérieurement avec illumination à Led, étagères et tiroirs interne.
Dimension de la composition : L 2700 mm, P 623 mm, H 2567 mm.
Finitions : Noix.

Appartement n.3



56

Arredare con la trasformabilità integrata
Meubler avec la transformabilité intégrée

MAKING ROOM + TONALE 281
ROOM P.35

PROGRAM CANAPÉ + LIT

PIANO TERRA
REZ-DE-CHAUSSÉE



ALTEA 120 SOFA + KALI BOARD
P.35 90

CANAPÉ + LIT BUREAU + LIT

SOPPALCO
MEZZANINE



57 m² + 8 m² = 65 m²
HAVE WIN GET

57



Composizione Making Room a giorno.
Composition Making Room Jour.



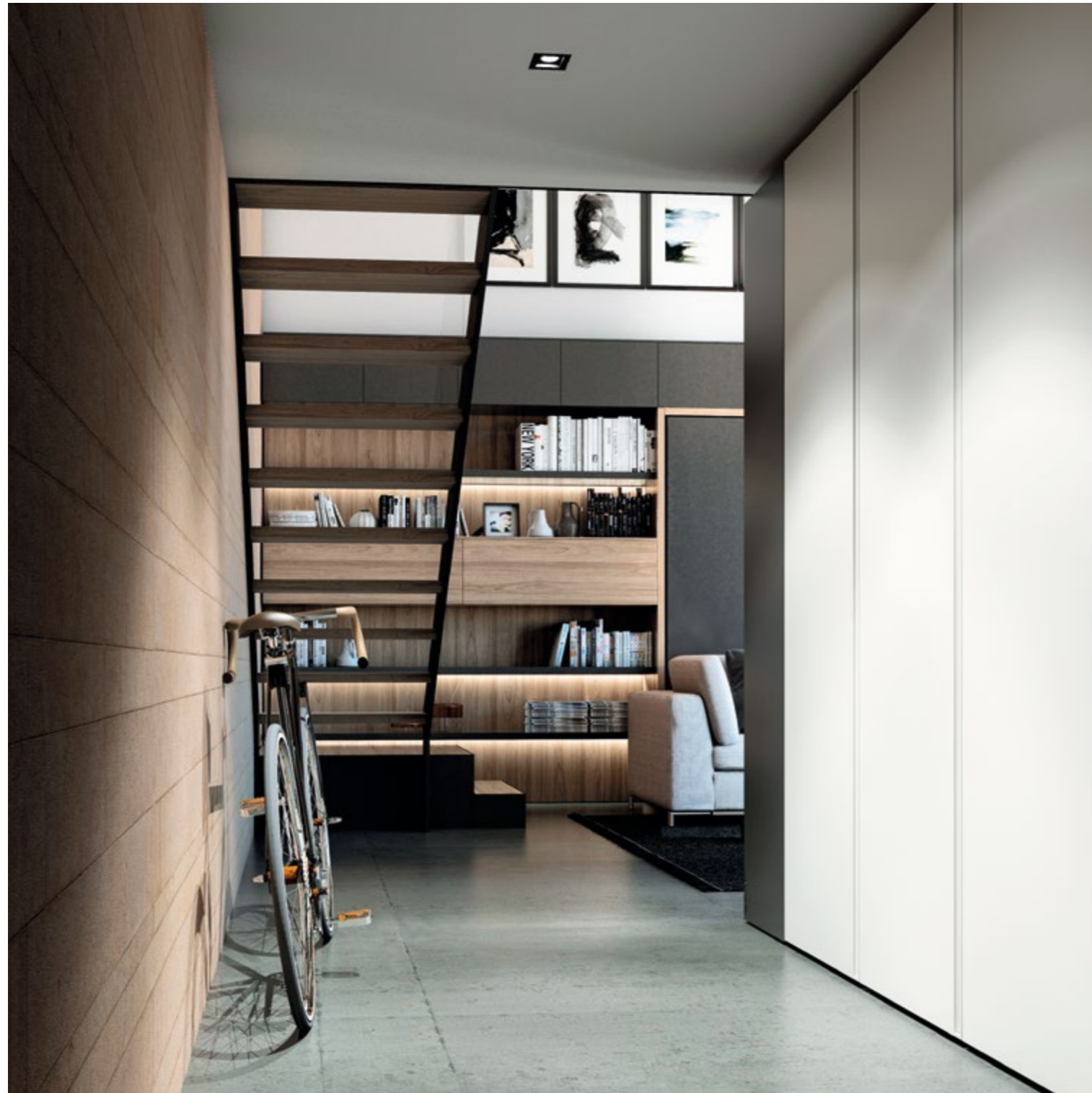
Divano Tonale 281 P.35 con sistema trasformabile letto matrimoniale a scomparsa con apertura abbattibile, integrato in composizione Making Room con boiserie e contenitori sospesi.

Sofa Tonale 281 P. 35 avec système transformable lit matrimonial escamotable et ouverture rabattable, intégré dans la composition Making Room avec boiserie et éléments de rangement suspendus.



Divano Tonale 281 P.35 con sistema trasformabile letto matrimoniale a scomparsa con apertura abbattibile, integrato in composizione Making Room con boiserie e contenitori sospesi in versione notte.

Sofa Tonale 281 P. 35 avec système transformable lit matrimonial escamotable et ouverture rabattable, Intégré dans la composition Making Room avec boiserie et éléments de rangement suspendus version nuit.



Armadio Making Room a tre ante con apertura battente, gola verticale ed elemento contenitore terminale.
Armoire Making Room à trois portes battantes, rainure verticale et élément de rangement final.



Blocco Cucina modulare a parete con elemento portale ed elemento contenitore terminale.
Bloc cuisine modulable avec élément portant et élément de rangement final.



Composizione Making Room con sistema trasformabile **Altea 120 Sofa P.35**, letto intermedio a scomparsa e divano.
Composition Making Room avec système transformable **Altea 120 Sofa P. 35** lit escamotable intermédiaire et canapé.

Kali Board 90 sistema trasformabile con letto singolo a scomparsa e piano scrittoio maxi con movimento basculante, integrato in composizione Making Room. **Kali Board 90** système transformable avec lit une place escamotable et plateau de bureau maxi avec mouvement basculant intégrés à la composition Making Room.



Sistemi trasformabili **Altea 120 Sofa P.35** (letto intermedio a scomparsa e divano), **Kali Board 90** (sistema trasformabile con letto singolo a scomparsa e piano scrittorio maxi con movimento basculante), integrati in composizione Making Room.

Système transformable **Altea 120 Sofa P.35** (lit escamotable intermédiaire et canapé), **Kali Board 90** système transformable avec lit une place escamotable et plateau de bureau maxi avec mouvement basculant intégrés à la composition Making Room.



Altea 120 Sofa P.35 letto intermedio a scomparsa e divano in versione notte.
Altea 120 Sofa P.35 lit escamotable intermédiaire avec canapé dans la version nuit.



Kali Board 90 sistema trasformabile con letto singolo a scomparsa e piano scrivtorio maxi con movimento basculante in versione notte.
Kali Board 90 système transformable avec lit escamotable (o rétractable) une place et plan bureau maxi avec mouvement à bascule en version nuit.



Sistema trasformabile
Kali Board 90 con letto singolo a scomparsa, apertura abbattibile dotata di dispositivo di sicurezza e scrittoio maxi. Il sistema, con un semplice movimento, si trasforma nella versione notte senza rimuovere nulla dal grande piano scrittoio che bascula e si posiziona orizzontalmente sotto al letto.

Système transformable
Kali Board 90 avec lit escamotable une place, ouverture rabattable dotée d'un dispositif de sécurité et plateau bureau maxi. Le système se transforme avec un simple mouvement dans la version nuit, sans avoir besoin de déplacer les éléments qui se trouvent sur le bureau, il bascule et se positionne horizontalement sous le lit.



AUTRE SOLUTION
WALLY MAXI

Smart
Working

74



Appartement n.3 Making Room

75

Composizione Making Room integrata con sistema trasformabile **Wally Maxi** tavolo con apertura a ribalta.
Composition Making Room intégré avec système transformable **Wally Maxi** table avec ouverture à rabat.



Smart
Working

Appartement n.3

piano terra / Rez-de-Chaussée

JOUR



NUIT



57 m² + 8 m² = 65 m²
HAVE WIN GET

MAKING ROOM

PROGRAM



MAKING ROOM

PROGRAM



MAKING ROOM

PROGRAM



TONALE 281 P.35

CANAPÉ + LIT



①

Armadio 3 ante, apertura battente attrezzato internamente con illuminazione led, ripiani e cassettiere interne.
Dimensioni composizione: L 1620 mm, P 623 mm, H 2202 mm.
Finiture: laccato Cenere.

Armoire 3 portes, ouverture battante équipée intérieurement avec illumination à Led, étagères et tiroirs interne.
Dimension de la composition : L 1620 mm, P 623 mm, H 2202 mm
Finitions : Laqué cendre.

②

Composizione Making Room a giorno con elementi contenitori terminali su entrambi i lati, basi cassetto, pannelli boiserie ed elementi pensili.
Dimensioni composizione: L 2866 mm, P 350 mm, H 2202 mm.
Finiture: Grafite, Noce.

Composition Making Room jour avec éléments de rangements finaux sur les deux côtés, fond de tiroirs, panneaux en boiserie et éléments suspendus.
Dimension de la composition : L 2866 mm, P350 mm, H2202 mm
Finitions : Graffite, Noix.

③

Blocco Cucina modulare a parete con elemento portale e colonna frigo.
Dimensioni composizione: L 2488 mm, P 623 mm, H 2202 mm.
Finiture: Grafite, Noce, top cucina e alzata Fenix grigio Londra.

Bloc de cuisine modulable à parois et colonne réfrigérateur
Dimension de la composition : L 2488 mm, P 623 mm, H 2202 mm.
Finitions : Graffite, Noix, plan de cuisine et crédence Fenix gris Londres.

④

Divano Tonale 281 P.35 con sistema trasformabile letto matrimoniale a scomparsa con apertura abbattibile, integrato in composizione Making Room con boiserie e contenitori sospesi.
Dimensioni composizione: L 5990 mm, P 350 /1270 / 2139 (letto aperto) mm, H 2567 mm.
Finiture: rivestimento in tessuto Spoleto, Grafite, Noce.

Divano Tonale avec système transformable en lit matrimonial escamotable avec ouverture rabattable, intégré dans la composition Making Room avec boiserie et éléments de rangement suspendus.
Dimension de la composition : L 5990 mm, P 350/1270/2139 (lit ouvert) mm, H 2567 mm.
Finitions : tapisserie en tissu Spoleto, Graffite, Noix.

Appartement n.3

soppalco / mezzanine

JOUR



NUIT



57 m² + 8 m² = 65 m²
 HAVE WIN GET

ALTEA 120 SOFA
P.35

CANAPÉ
+
LIT

KALI BOARD
90

BUREAU
+
LIT



① / ②

Sistemi trasformabili
Altea 120 Sofa P.35 (letto intermedio a scomparsa e divano), Kali Board 90 (sistema trasformabile con letto singolo a scomparsa e piano scrivtorio maxi con movimento basculante), integrati in composizione Making Room con armadi e boiserie con luci led.
Dimensioni composizione:
L 5990 mm, P 350 / 623 / 1225 (sofa) mm, H 2202 mm.
Altea 120 Sofa P.35 letto aperto P 2139 mm.
Kali Board 90 letto aperto P 952 mm.
Finiture: rivestimento in tessuto Mustard, Grafite, Noce.

Systèmes transformables
Altea 120 Sofa P. 35 (lit escamotable intermédiaire et canapé), Kali Board 90 (Système transformable avec lit escamotable une place et bureau maxi avec mouvement basculant), Intégrés dans la composition Making Room avec armoire et boiserie avec illumination à Led.
Dimension de la composition : L 5990 mm, P 350 / 623 / 1225 (canapé) mm, H 2202 mm
Altea 120 Sofa P35 lit ouvert P 2139 mm.
Kali Board 90 lit ouvert P 952 mm.
Finitions : Tapisserie en tissu Moutarde, Graffite, Noix.

La moltiplicazione dello spazio

Ci troviamo di fronte ad un ambiente unico, frutto della nuova edilizia urbana e della necessità di contenere il valore unitario degli spazi abitativi. L'obiettivo del progetto d'arredo è soddisfare le esigenze nei diversi momenti della giornata. La soluzione consiste nel moltiplicare lo spazio rendendolo multifunzionale. Il risultato: il monocale diventa il luogo dove poter vivere con pienezza le opportunità e gli stimoli che la dimensione urbana può offrire.

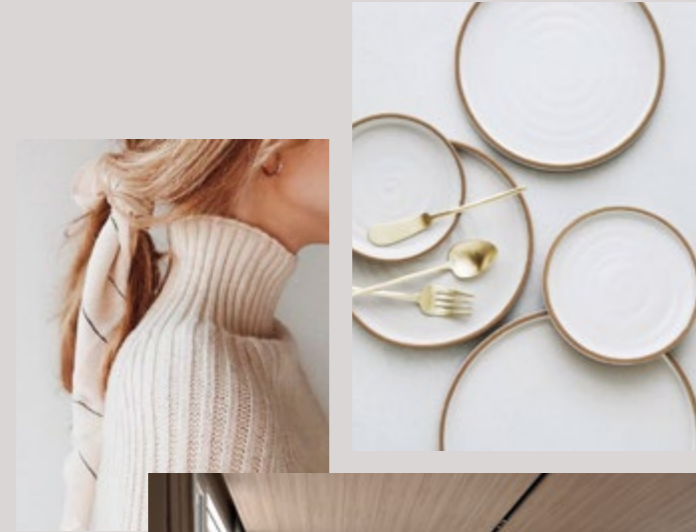
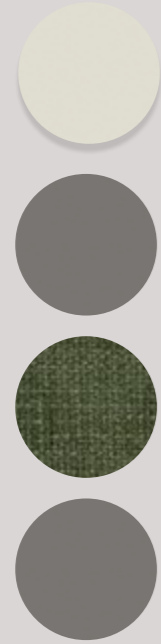
La multiplication de l'espace

Nous sommes en face à un environnement unique, résultat de la nouvelle construction urbaine et de la nécessité de contenir la valeur unitaire des espaces habitifs. L'objectif du projet d'ameublement est de satisfaire toutes les exigences durant les diverses phases de la journée. La solution est de multiplier l'espace en le rendant de cette façon multifonctionnelle. Le résultat : Le studio devient un lieu où il est possible vivre pleinement les opportunités et les stimuli qu'offrent la dimension urbaine.

Arredare con la trasformabilità integrata
Meubler avec la transformabilité intégrée

Appartement

Studio n.1



Arredare con la trasformabilità integrata
Meubler avec la transformabilité intégrée

MAKING + WALLY MAXI + MINERVA
ROOM

PROGRAM TABLE + COMPARTIMENT ÉQUIPÉ CANAPÉ + LIT



25 m² + 8 m² = 33 m²
HAVE WIN GET



Divano Minerva con sistema trasformabile letto matrimoniale in composizione Making Room.
Divano Minerva avec système transformable en lit matrimonial.

Wally Maxi tavolo con apertura a ribalta integrato nella composizione Making Room, versione con tavolo aperto da mm 843x1431.
Wally Maxi table avec ouverture à rabat intégrée dans la composition Making Room, version avec table ouverte 843 x 1431 mm.



Divano Minerva con sistema trasformabile letto matrimoniale. Con l'apertura del letto automaticamente la seduta avanza e lo schienale si ripone.
Divano Minerva avec système transformable en lit matrimonial. Le lit s'ouvre automatiquement, le siège avance et le dossier se rabat.



AUTRE SOLUTION
PENELOPE 2 SOFA



90

Composizione Making Room con sistema trasformabile **Penelope 2 Sofa**, divano Next con letto matrimoniale a scomparsa, apertura abbattibile e divano con struttura basculante. Versione giorno. Composition Making Room avec système transformable **Penelope 2 Sofa**, canapé Next avec lit matrimonial escamotable, ouverture rabattable et canapé avec structure basculante, version jour.



91

Composizione Making Room con sistema trasformabile **Penelope 2 Sofa** con letto matrimoniale a scomparsa, apertura abbattibile e divano con struttura basculante. Versione notte. Composition Making Room avec système transformable **Penelope 2 Sofa**, avec lit matrimonial escamotable, ouverture rabattable et canapé avec structure basculante, version nuit.



Composizione Making Room con **Wally Maxi** tavolo con apertura a ribalta e Blocco Cucina a parete con elemento portale.
 Composition Making Room avec **Wally Maxi** table avec ouverture à rabat et bloc cuisine à parois avec élément portant.



Composizione Making Room con **Wally Maxi** tavolo con apertura a ribalta e Blocco Cucina a parete con elemento portale.
Dettaglio con tavolo aperto.

Composition Making Room avec **Wally Maxi** table avec ouverture à rabat et bloc cuisine à parois avec élément portant.
Détail avec table ouverte.

Studio n.1

JOUR



NUIT



25 m² + 8 m² = 33 m²
 HAVE WIN GET

MAKING ROOM

PROGRAM

WALLY MAXI

TABLE
+
COMPARTIMENT EQUIPE

DIVANO MINERVA

CANAPÉ
+
LIT



①

Blocco Cucina modulare a parete con elemento portale, elementi contenitore armadio. Portale a muro: pannelli boiserie e mensole, contenitori base con cassetti, sopralzo.
Dimensioni composizione: L 5740 mm, P 623 mm, H 2567 mm.
Finiture: laccato Londra, laccato Talco, top e alzata Fenix grigio Londra.

Bloc cuisine à parois modulaire avec élément portant, armoire de rangements.
 Portant au mur : panneaux en boiserie et étagères, rangements surélevés de base avec tiroirs.
Dimension composition : L 5740 mm, P 623 mm, H 2567 mm.
Finitions : laqué Londres, laqué Talc, plan de cuisine et crédence Fenix gris Londres.

②

Tavolo Wally Maxi integrato con composizione Making Room composta da cassetiera a 3 cassetti, boiserie laterale ed elementi contenitori pensili.
Dimensioni composizione: L 3060 mm, P 350 / 1783 mm, H 2202 mm.
Finiture: laccato Talco.

Table Wally Maxi intégré avec composition Making Room composé d'une commode à trois tiroirs, boiserie latérale et éléments de rangements suspendus.
Dimension composition : L 3060 mm, P 350 / 1783 mm, H 2202 mm.
Finition : laqué Talc.

③

Composizione Making Room con 2 colonne e elementi sopralzo, integrata al divano Minerva con sistema trasformabile letto matrimoniale.
Dimensioni composizione: L 2850 mm, P 350 / 1250 / 2139 (letto aperto) mm, H 2567 mm.
Finiture: rivestimento in tessuto Venezia, laccato Talco, laccato Londra.

Composition Making Room avec deux colonnes et éléments surélevés intégrés au canapé Minerva avec système transformable en lit matrimonial.
Dimension composition : L 2850 mm, P 350 / 1250 / 2139 (lit ouvert) mm, H 2567 mm.
Finitions : tapisserie en tissu Venise, laqué Talc, Laqué Londres.

Studio n.2



Arredare con la trasformabilità integrata
Meubler avec la transformabilité intégrée

KITCHEN BOX + HOME OFFICE 2200 + ELLA & LOUIS

CUISINE MONOBLOC
+ PORTE TOURNANTE EQUIPEE

BUREAU + RANGEMENT

CANAPE + LIT + LIT + FAUTEUIL



$$\begin{matrix} 25 \text{ m}^2 & + & 9 \text{ m}^2 & = & 34 \text{ m}^2 \\ \text{HAVE} & & \text{WIN} & & \text{GET} \end{matrix}$$



Composizione Making Room con sistemi trasformabili **Ella & Louis** e **Home Office 2200**.
 Composition Making Room avec systèmes transformables **Ella & Louis** e **Home Office 2200**.

Composizione Making Room con **Kitchen box**.
 Composition Making Room avec **Kitchen box**.



Kitchen Box versione chiusa integrata in parete con elementi armadio, pannello boiserie e mensole, programma Making Room.



Bloc Cuisine intégrée dans la paroi en version fermé avec les éléments armoire, panneaux en boiserie et étagères, programme Making Room.



Kitchen Box versione aperta, integrato in composizione con elementi armadio e boiserie Making Room.
Kitchen Box en version ouverte, intégré à la composition avec les éléments armoire et boiserie Making Room.



Kitchen Box con piano di lavoro aperto.
Kitchen Box with work top and open flap.



Home Office 2200 versione chiusa integrato nella composizione Making Room.
Home Office 2200 en version fermé intégré dans la composition Making Room.



Smart
Working

Home Office 2200 versione aperta integrato nella composizione Making Room.
Home Office 2200 en version ouverte intégré dans la composition Making Room.

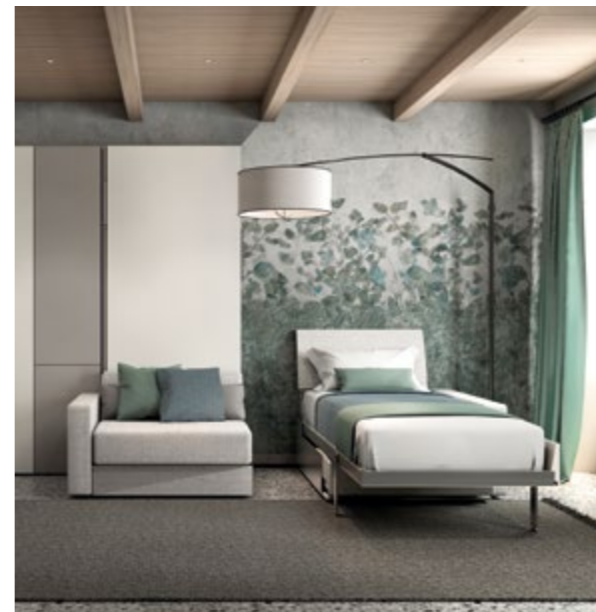
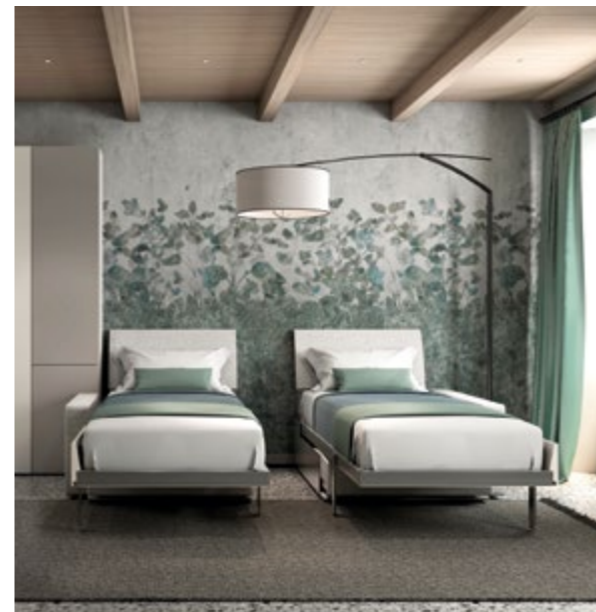


Home Office 2200 open version integrated in the composition Making Room.
Ella & Louis transforming system with integrated transformable foldaway double/single bed sofa.

Home Office 2200 en version ouverte intégré dans la composition Making Room.
Ella & Louis avec canapé escamotable transformable en lit matrimonial / une place intégrée.



Ella & Louis in versione chiusa con divano, in versione aperta con letto matrimoniale o con 2 letti singoli.
Ella & Louis en version fermé avec canapé, en version ouverte avec lit matrimonial ou avec deux lits une place.



Studio n.2

JOUR



NUIT



KITCHEN BOX

MONOBLOC CUISINE
+
PORTE TOURNANTE EQUIPEE

HOME OFFICE 2200

BUREAU
+
RANGEMENTS

ELLA & LOUIS

CANAPE
+
LIT
+
LIT
+
FAUTEUIL



①

Kitchen Box: minicucina a scomparsa caratterizzata da anta attrezzata girevole con apertura a libro e con piano integrato a ribalta. Inserita in composizione Making Room con elementi contenitore armadio e boiserie con contenitori a terra.
Dimensioni composizione:
L 5466 mm, P 350 / 623 / 795 / 1882 (cucina aperta) mm, H 2202 mm.
Finiture: laccato Cenere, laccato Fumo, laccato Peltro, Noce.

Box Cuisine : mini cuisine escamotable caractérisée par une porte tournante équipée avec une ouverture pliante et un plan de travail intégré à rabat. Inséré dans la composition Making Room avec éléments de rangements, armoire en boiserie et rangements à terre.
Dimension composition :
L 5466 mm, P 350 / 623 / 795 / 1882 (cuisine ouverte) mm, H 2202 mm.
Finitions : laqué Cendre, laqué Fumé, laqué Etain, Noix.

② / ③

Home Office: mobile contenitore con ante battenti / chiusura a pressione con postazione lavoro, divano trasformabile Ella & Louis, integrati in composizione con elementi contenitore.
Dimensioni composizione:
L 4545 / 4955 (Ella & Louis versione 2 letti singoli) mm, P 350 / 1148 / 2188 (letto aperto) mm, H 2202 mm.
Finiture: laccato Cenere, laccato Fumo, laccato Peltro, tessuto Naomi 01/ Arena.

Home Office : meuble de rangement avec portes battantes / fermeture a pression avec postazione de travail, canapé transformable Ella & Louis, intégré dans la composition avec éléments de rangement.
Dimension composition : L 4545 / 4955 (Ella & Louis version 2 lits une place) mm, P 350 / 1148 / 2188 (lit ouvert) mm, H 2202mm.
Finitions : laqué Cendre, laqué Fumé, laqué Etain, Tapisserie Naomi 01 / Arena.

La stanza multifunzionale

Immaginiamo un'abitazione tradizionale che si distingue per le notevoli dimensioni. In questo caso l'obiettivo progettuale è la creazione di una stanza multifunzionale. Un luogo nel quale - grazie alla multifunzionalità integrata - sia possibile studiare, dormire, lavorare e persino fare ginnastica. Uno spazio fortemente caratterizzato che consente autonomia e privacy all'interno del più esteso nucleo familiare.

La pièce multifonctionnelle

Imaginons une habitation traditionnelle qui se distingue par ses dimensions considérables.

Dans ce cas, l'objectif du projet est la création d'une pièce multifonctionnelle.

Un lieu dans lequel grâce à la multifonctionnalité intégrée il est possible d'étudier, de dormir, de travailler et même faire de la gymnastique. Un espace fortement caractérisé qui permet autonomie et confidentialité à l'intérieur même du noyau familial.

Arredare con la trasformabilità integrata

Meubler avec la transformabilité intégrée

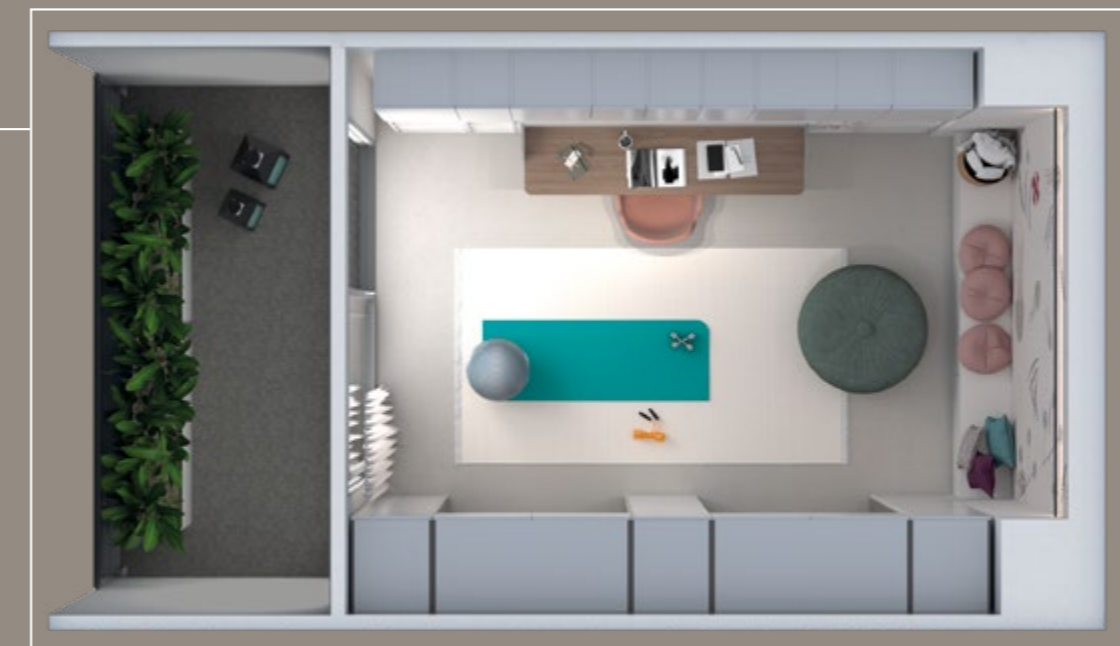
Multifonctionnalité 115

pièce

Multifonctionnalité pièce n.1

Arredare con la trasformabilità integrata
Meubler avec la transformabilité intégrée

MAKING ROOM + KALI BOARD 90 + ALTEA 120 STANDARD
PROGRAM LIT + TABLE LIT + RANGEMENTS



Praticamente una stanza in più
Pratiquement une pièce en plus

18 m² + 5 m² = 23 m²
HAVE WIN GET





Composizione Making Room con sistema trasformabile **Altea 120 Standard P.35**, letto intermedio a scomparsa chiuso in versione giorno. Composition Making Room avec système transformable **Altea 120 Standard P.35**, lit escamotable intermédiaire fermé en version Jour.

Composizione Making Room con sistema trasformabile **Kali Board 90** con letto singolo a scomparsa e piano scrittoio maxi con movimento basculante, chiuso in versione giorno. Composition Making Room avec système transformable **Kali Board 90** avec lit escamotable une place et plan bureau maxi avec mouvement basculant fermé en version Jour.



Composizione Making Room con sistema trasformabile **Altea 120 Standard P.35**, letto intermedio a scomparsa in versione notte.
Composition Making Room avec système transformable **Altea 120 Standard P.35**, lit escamotable intermédiaire en version nuit.

Composizione Making Room con sistema trasformabile **Kali Board 90** con letto singolo a scomparsa e piano scrittoio maxi con movimento basculante, versione notte.
Composition Making Room avec système transformable **Kali Board 90** avec lit escamotable une place et plan bureau maxi à mouvements basculants version nuit.



Architettura integrata. **Altea 120 Standard** chiuso, integrato nel programma Making Room.
Architecture intégrée : **Altea 120 Standard** fermé, intégré dans le programme Making Room.



Kali Board 90 sistema trasformabile con letto singolo a scomparsa e piano scrittoio maxi con movimento basculante, integrato in composizione Making Room.

Kali Board 90 système transformable avec lit escamotable une place et plan bureau maxi avec mouvement basculant, intégré à la composition Making Room.



Elementi contenitore a terra con anta basculante del programma Making Room
Élément de rangement au sol avec porte basculante du programme Making Room.

Kali Board 90 sistema trasformabile con letto singolo a scomparsa e piano scrittoio maxi con movimento basculante, integrato in composizione Making Room, versione notte. **Kali Board 90** système transformable avec lit escamotable une place et plan bureau maxi avec mouvement basculant, intégré à la composition Making Room, version nuit.

AUTRE SOLUTION
MAKING ROOM



128



Multifonctionnalité pièce n.1 Making Room

129

Kali Board 90 sistema trasformabile con letto singolo a scomparsa e piano scrittoio maxi con movimento basculante, integrato in una diversa soluzione componibile con Making Room, versione giorno e notte.

Kali Board 90 système transformable avec lit escamotable une place et plan bureau maxi avec mouvement basculant, intégré dans une solution modulaire diverse du programme Making Room, version jour et nuit.

Multifonctionnalité pièce n.1

JOUR



NUIT



$$18 \text{ m}^2 + 5 \text{ m}^2 = 23 \text{ m}^2$$

HAVE WIN GET

MAKING ROOM

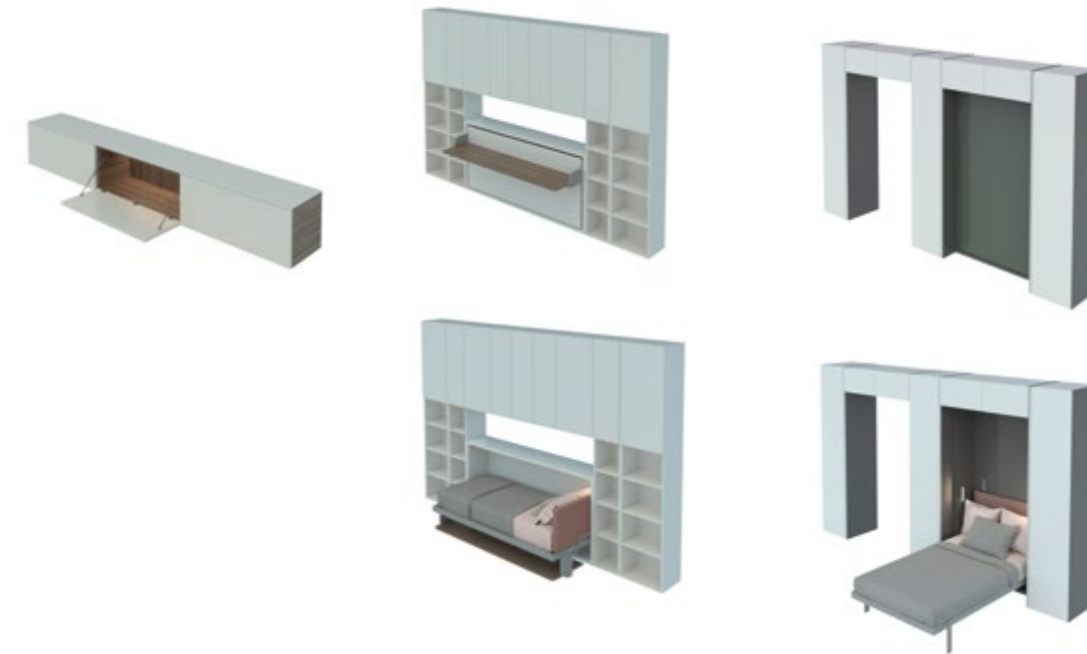
PROGRAM

KALI BOARD 90

LIT
+
TABLE

ALTEA 120 STANDARD

LIT



①

Composizione Making Room a giorno, elementi contenitore a terra con anta basculante
Dimensioni composizione:
L 2700 mm, P 350 mm, H 377 mm.
Finiture: laccato Cenere.

Composition Making Room jour, éléments de rangements au sol avec porte basculante.
Dimension composition :
L 2700 mm, P 350 mm, H 377 mm
Finition : laqué Cendre.

②

Kali Board 90 sistema trasformabile con letto singolo a scomparsa e piano scrittoio maxi con movimento basculante, integrato in composizione Making Room elementi contenitori a terra e pensili.
Dimensioni composizione:
L 3960 mm, P 350 / 853 / 952 (letto aperto) mm, H 2567 mm.
Finiture: laccato Cenere, laccato Peltro, rivestimento in tessuto Wild Rose.

Kali Board 90 système transformable avec lit escamotable une place et plan de bureau maxi avec mouvement basculant, intégré à la composition Making Room, éléments de rangements au sol et étagères.
Dimension composition : L 3960 mm, P 350 / 853 / 952 (lit ouvert) mm, H 2567 mm.
Finitions : laqué cendre, Etain laqué, tapisserie en tissu Wild Rose.

③

Altea 120 Standard P.35 sistema trasformabile con letto intermedio a scomparsa, integrato in composizione Making Room elementi contenitori a terra ed elementi sopralzo.
Dimensioni composizione:
L 4010 mm, P 623 / 2139 (letto aperto) mm, H 2567 mm.
Finiture: laccato Cenere, laccato Peltro, rivestimento in tessuto Wild Rose.

Altea 120 Standard P.35 système transformable avec lit intermédiaire escamotable, intégré dans la composition Making Room, éléments de rangement au sol et éléments surélevés.
Dimension composition : L 4010 mm, P 626 / 2139 (lit ouvert) mm, H 2567 mm.
Finitions : Laqué Cendre, Etain laqué, tapisserie en tissu Wild Rose.

Multifonctionnalité pièce n.2



Arredare con la trasformabilità integrata
Meubler avec la transformabilité intégrée

MAKING + KALI BOARD 90 + KALI SOFA 90
ROOM

PROGRAM

BUREAU + LIT

CANAPE + LIT



Praticamente una stanza in più
Pratiquement une pièce en plus

18 m² + 3 m² = 21 m²
HAVE WIN GET



Composizione Making Room con **Kali Board 90**, sistema trasformabile con letto singolo a scomparsa e piano scrivtorio maxi con movimento basculante. Composition Making Room avec **Kali Board 90**, système transformable avec lit escamotable une place et plan bureau maxi avec mouvement basculant.

Composizione Making Room con **Kali Sofa 90**, sistema trasformabile con letto singolo a scomparsa e divano con movimento basculante. Composition Making Room avec **Kali Sofa 90**, système transformable avec lit escamotable une place et canapé avec mouvement basculant.



Composizione Making Room con **Kali Board 90**, sistema trasformabile con letto singolo a scomparsa e piano scrivtorio maxi con movimento basculante, versione notte con letto aperto. Composition Making Room avec **Kali Board 90**, système transformable avec lit escamotable une place et plan bureau maxi avec mouvement basculant, version nuit avec lit ouvert.

Composizione Making Room con **Kali Sofa 90**, sistema trasformabile con letto singolo a scomparsa e divano con movimento basculante, versione notte con letto aperto. Composition Making Room avec **Kali Sofa 90**, système transformable avec lit escamotable une personne et canapé avec mouvement basculant, version nuit avec lit ouvert.



Kali Board 90 piano scrittoio maxi ed elementi pensili Making Room.
Kali Board 90 plan bureau maxi et éléments suspendus Making Room.

Armadio Making Room a tre ante con apertura battente e gola verticale.
Armoire Making Room à trois portes avec ouverture battante et rainures verticale.



Composizione Making Room armadio, elemento contenitore terminale e mensola libreria. Sistema trasformabile **Kali Sofa 90**.
 Composition Making Room armoire, éléments de rangement finaux et étagères librairie. Système transformable **Kali Sofa 90**.



Multifonctionnalité pièce n.2

JOUR



NUIT



18 m² + 3 m² = 21 m²
HAVE WIN GET

MAKING ROOM

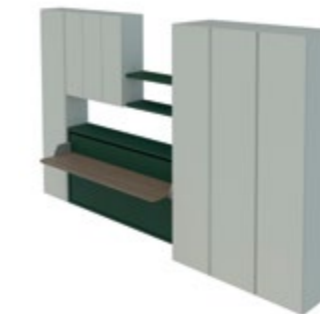
PROGRAM

KALI BOARD 90

TABLE
+
LIT

KALI SOFA 90

CANAPÉ
+
LIT



①

Armadio 2 ante per angolo ed elemento contenitore terminale.
Dimensioni composizione: L 1227 mm, P 623 mm, H 2567 mm.
Finiture: laccato Talco.

Armoire à angle deux portes et élément de rangement final.
Dimension composition : L 1227 mm, P 623 mm, H2567 mm,
Finition : laqué Talc.

②

Kali Board 90 sistema trasformabile con letto singolo a scomparsa e piano scrittoio maxi con movimento basculante, integrato in composizione Making Room armadio elementi contenitore e mensole.

Dimensioni composizione: L 4320 mm, P 350 /853 / 952 (letto aperto) mm, H 2567 mm.
Finiture: laccato Borneo, laccato Cenere.

Kali Board 90 système transformable avec lit escamotable une place et plan bureau maxi avec mouvement basculant, l'armoire intégrée à la composition Making Room, les éléments de rangement et les étagères.
Dimension composition : L 4320 mm, P 350 / 853 / 952 (lit ouvert) mm, H 2567 mm.

Finitions : Laqué Borneo, laqué Cendre.

③

Kali Sofa 90 sistema trasformabile con letto singolo a scomparsa e divano con movimento basculante, integrato in composizione Making Room elementi boiserie e mensole.

Dimensioni composizione: L 3960 mm, P 350 /1225 / 1180 (letto aperto) mm, H 1023 mm.
Finiture: rivestimento in tessuto Alabastro, laccato Borneo.

Kali Sofa 90 système transformable avec lit escamotable une place et canapé à mouvement basculant, intégrés à la composition Making Room éléments boiserie et étagères.
Dimension composition : L 3960 mm, P 350 / 1225 / 1180 (lit ouvert) mm, H 1023 mm
Finitions : tapisserie en tissu Albâtre, laqué Borneo.

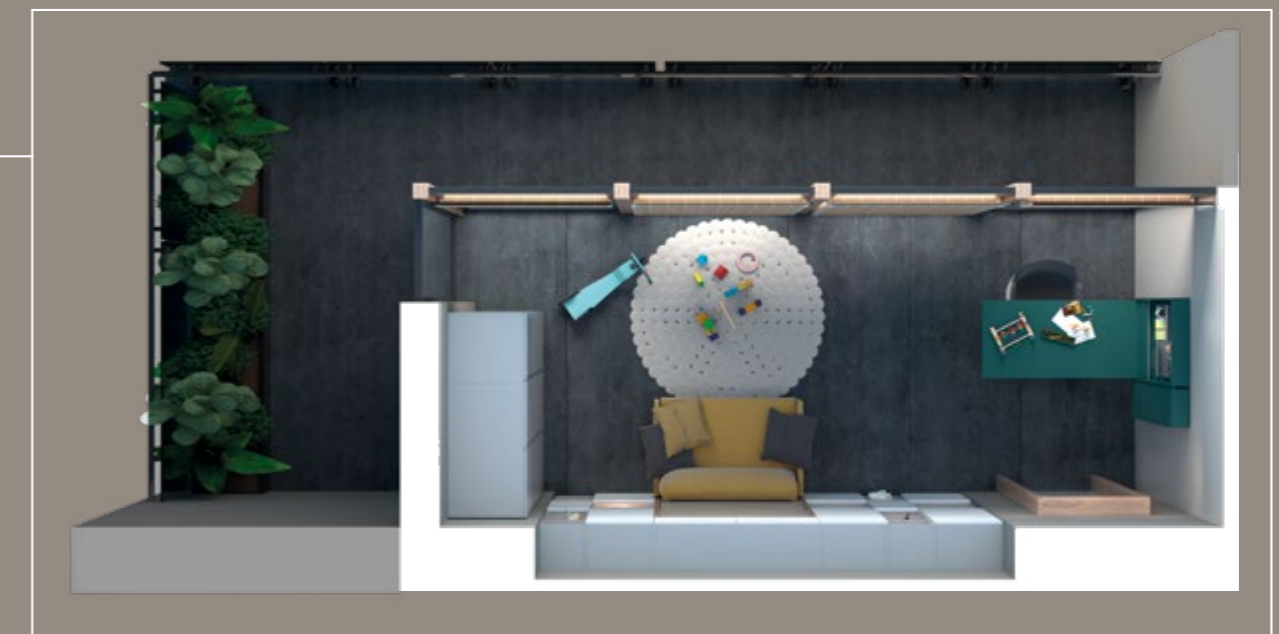
Multifonctionnalité pièce n.3



146

Arredare con la trasformabilità integrata
Meubler avec la transformabilité intégrée

MAKING ROOM + ALTEA SOFA + WALLY OFFICE
PROGRAM CANAPE + LIT LIBRAIRIE + BUREAU



Praticamente una stanza in più
Pratiquement une pièce en plus

18 m² + 7 m² = 25 m²
HAVE WIN GET

147



Composizione Making Room con sistema trasformabile **Altea 120 Sofa P.35** con letto intermedio a scomparsa e divano con struttura basculante in versione giorno. Composition Making Room avec système transformable **Altea 120 Sofa P.35** avec lit escamotable intermédiaire et canapé avec structure basculante en version jour.



Composizione Making Room con sistema trasformabile **Altea 120 Sofa P.35** con letto intermedio a scomparsa e divano con struttura basculante in versione notte con letto aperto. Composition Making Room avec système transformable **Altea 120 Sofa P. 35** avec lit escamotable intermédiaire et canape avec structure basculante en version nuit avec lit ouvert.

AUTRE SOLUTION
MAKING ROOM



152



Multifonctionnalité pièce n.3 Making Room

153

Altea 120 Sofa P.35 con letto intermedio a scomparsa e divano con struttura basculante, integrato in una diversa soluzione di composizione con Making Room, versione giorno e notte. **Altea 120 Sofa P. 35** avec lit escamotable intermédiaire et canapé avec structure basculante, intégrés dans une version différente de la composition Making Room, version jour et nuit.



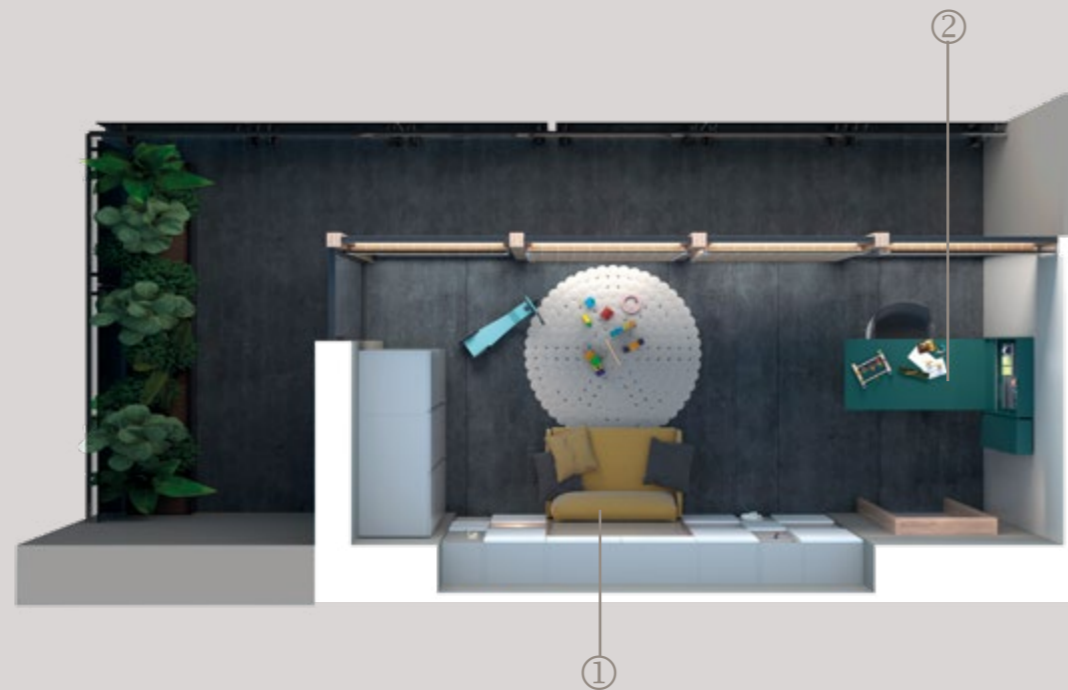
Sistema trasformabile **Wally Office**, elemento contenitore con tavolo integrato con apertura a ribalta e libreria laterale, versione con tavolo aperto. Système transformable **Wally Office**, élément de rangement avec table intégrée et ouverture à rabat et librairie latérale, version avec table ouverte.



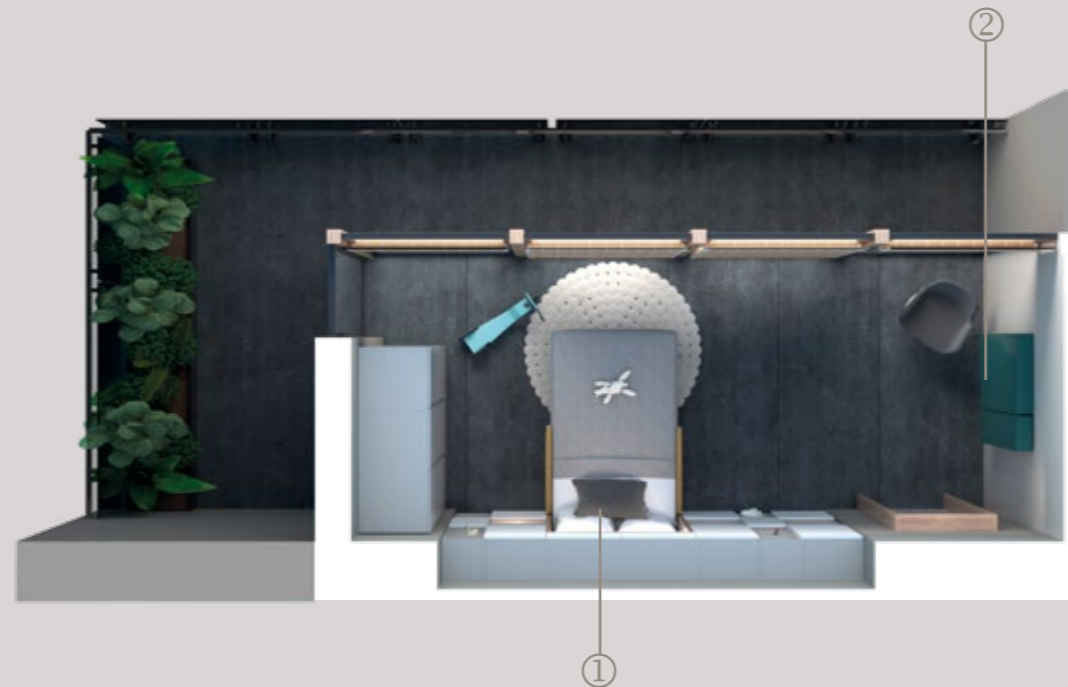
Sistema trasformabile **Wally Office**, elemento contenitore con tavolo integrato con apertura a ribalta e libreria laterale, versione con tavolo chiuso. Système transformable **Wally Office**, élément de rangement avec table intégrée avec ouverture à rabat et librairie latérale, version avec table fermée.

Multifonctionnalité pièce n.3

DAY



NUIT



$$18 \text{ m}^2 \text{ HAVE} + 7 \text{ m}^2 \text{ WIN} = 25 \text{ m}^2 \text{ GET}$$

MAKING ROOM

PROGRAM



①

Armadio 3 ante, apertura battente attrezzato internamente con illuminazione led, ripiani e cassettiere interne.
Dimensioni composizione: L 1620 mm, P 623 mm, H 2567 mm.
Finiture: laccato Arizona.

Armoire trois portes avec ouverture battante et équipée intérieurement avec illumination à Led, étagères et tiroirs internes.
Dimension composition : L 1620 mm, P 623 mm, H 2567 mm.
Finition : laqué Arizona.

ALTEA SOFA 120

CANAPÉ
+
LIT



②

Sistema trasformabile Altea 120 Sofa P.35 (letto intermedio a scomparsa e divano), integrato in composizione Making Room con elementi contenitori.
Dimensioni composizione: L 3650 mm, P 350 / 1225 / 2139 (letto aperto) mm, H 2567 mm.
Finiture: rivestimento in tessuto Harvest, laccato Dover, laccato Arizona, Noce.

Système transformable Altea 120 Sofa P.35 (lit escamotable intermédiaire et canapé) intégrés à la composition Making Room avec éléments de rangement.
Dimension composition : L 3650 mm, P 350 / 1225 / 2139 (lit ouvert) mm, H 2567 mm.
Finitions : tapisserie en tissu Harvest, laqué Dover, laqué Arizona, Noix.

WALLY OFFICE

LIBRAIRIE
+
BUREAU



③

Sistema trasformabile Wally Office, elemento contenitore con tavolo integrato con apertura a ribalta e libreria laterale.
Dimensioni composizione: L 1019 mm, P 150 / 1620 (tavolo aperto) mm, H 1535 mm.
Finiture: laccato Indio.

Système transformable Wally Office. Élément de rangement avec table intégrée à ouverture à rabat et libreria laterale.
Dimension composition : L 1019 mm, P 150 / 1620 (table ouverte) mm, H 1535 mm.
Finition : laqué Indien.

L'Ingegno dei Brevetti L'ingéniosité des brevets

Cos'è un brevetto? È un diritto esclusivo che tutela un'applicazione industriale frutto dell'ingegno, della ricerca e della capacità inventiva. L'elenco dei brevetti depositati da Clei è tra i documenti di cui andiamo più orgogliosi. Sono la dimostrazione tangibile del nostro impegno, della volontà di investire in modo consistente in Ricerca e Sviluppo con l'obiettivo di continuare ad ideare soluzioni nuove ed innovative per anticipare le attese. La miglior garanzia di affidabilità per i nostri partner commerciali, la migliore testimonianza di sicurezza per le famiglie che in tutto il mondo scelgono i nostri prodotti.

Qu'est-ce qu'un Brevet ? C'est un droit exclusif qui protège une invention industrielle fruit du génie, de la recherche et des capacités inventives. La liste des brevets déposés par Clei fait partie des documents pour lesquels nous sommes le plus fier. Ils sont la démonstration de notre engagement, de la volonté d'investir de façon importante dans la recherche et le développement avec comme objectif de continuer à imaginer des solutions neuves et innovatives pour anticiper les attentes. La meilleure garantie de confiance pour nos partenaires commerciaux, les meilleurs témoignages de fiabilité pour toutes les familles du monde qui choisissent nos produits.

L'Ingegno dell'Affidabilità L'ingéniosité de la fiabilité

La miglior verifica dell'affidabilità di un prodotto è la soddisfazione del cliente e la durata nel tempo. I sistemi trasformabili prodotti nel lontano 1963 sono ancora perfettamente funzionanti e i letti integrati continuano a proteggere magnificamente il sonno della terza generazione. Il segreto è eccellenza di progetto, scelta rigorosa dei materiali, verifica di ogni componente, accurato controllo di qualità e collaudo. Raggiungere e mantenere i più elevati standard di affidabilità è per Clei un imperativo etico: vogliamo avere la certezza che, apertura dopo apertura e utilizzo quotidiano, nel tempo ogni nostro mobile sia perfetto come il primo giorno. Sicuro come il primo giorno. Bello come il primo giorno.

Le meilleur moyen de vérifier la fiabilité d'un produit est sa durée dans le temps et la satisfaction des clients. Les systèmes transformables produits dans le lointain 1963 sont encore parfaitement fonctionnels et les lits intégrés continuent encore à veiller sur le repos de la troisième génération. Le secret est : l'excellence du projet, le choix rigoureux des matériaux, la vérification de chaque composant et un contrôle qualité très minutieux. Atteindre et maintenir les plus hauts standards de fiabilité est pour Clei un impératif moral : Nous voulons avoir la certitude que malgré le passage des années, chacun de nos meubles ouverture après ouverture et avec une utilisation quotidienne soient parfaits comme au premier jour, sûr comme au premier jour, beaux comme au premier jour.

L'Ingegno della Produzione L'ingéniosité de la production

Quando l'obiettivo è la realizzazione di prodotti complessi come i mobili trasformabili è fondamentale saper progettare e produrre coniugando ingegnosità e tecnologie di avanguardia con le sapienti mani artigianali. Posta l'analisi delle dinamiche del mercato nei processi di produzione tutte le fasi di lavorazione devono basarsi su elevati standard di qualità. Quando il processo di sviluppo di qualsiasi mobile è terminato, un mobile trasformabile è a metà del ciclo realizzativo, dovendo concretizzarsi le verifiche di funzionalità, adattabilità e sicurezza. Così, con la cura dei dettagli e gli stress-test nascono i prodotti Clei che si distinguono per livello tecnologico e design.

Lorsque l'objectif est la réalisation de produits complexes comme les meubles transformables, est fondamental de savoir projeter et produire en conjugant ingéniosité, technologie à l'avant-garde et savoir-faire de nos artisans. Compte tenu de la dynamique de marché dans les processus de production, toute les phases de la transformation doivent se baser sur des standards qualités très élevées. Lorsque le processus de développement d'un meuble est terminé, un meuble transformable est à la moitié de son cycle de réalisation, des contrôles de fonctionnalité, adaptabilité et sécurité doivent être faits. De cette façon, grâce à l'attention aux détails et aux stress-tests naissent les produits Clei qui se distinguent pour leurs hauts niveaux de technologie et de design.

L'Ingegno della Quality L'ingéniosité de la qualité

La qualità è il frutto dell'innovazione per cui il risultato della ricerca sistematica e l'applicazione industriale delle idee progettuali. Tuttavia, tra tanta qualità "gridata", diventa inevitabile chiedersi cosa sia la qualità di un prodotto o servizio e come si misura. Per la qualità di un nostro sistema trasformabile, ancor più di un nostro progetto, sicuramente la moltiplicazione dello spazio è un criterio fondamentale, ma l'elemento di valorizzazione è un altro, ovvero il modo con cui si raggiunge il risultato. Infatti, la qualità si misura in sicurezza, affidabilità, durata nel tempo e flessibilità compositiva. Sono questi i fattori che danno valore autentico alla qualità poiché sono il risultato concreto della ricerca e dell'innovazione tecnologica. Questa è la nostra scelta di qualità.

La qualité est le fruit de l'innovation, le résultat d'une recherche systématique et de l'application industrielle d'idées de conception. Cependant, avec tellement de « qualités vantées » il devient inévitable de se demander qu'est-ce réellement la qualité d'un produit et comment elle se mesure ? Pour la qualité d'un système transformable, la multiplication de l'espace est un critère fondamental, mais l'élément de valorisation est un autre, autrement dit la façon d'obtenir le résultat. En effet, la qualité se mesure grâce à la sécurité, à la fiabilité, à la durée dans le temps et à la flexibilité. Ce sont ces facteurs qui donnent une valeur authentique à la qualité étant donné qu'ils sont le résultat concret de la recherche et de l'innovation technologique. Ceci est notre choix de qualité.

L'Ingegno Sostenibile L'ingéniosité durable

L'attenzione alle tematiche ambientali e dunque il nostro impegno in un'ottica di green design sono leve competitive della nostra organizzazione. Progettiamo e costruiamo i nostri prodotti scegliendo materiali a basso impatto ambientale e pensando alla riduzione dei consumi dei materiali, degli sprechi e al risparmio energetico. Pertanto, tutti i prodotti delle nostre collezioni, prevedono l'impiego dei pannelli ecologici certificati CARB2, con bordi saldati al laser e dunque privi di collanti e delle vernici ad acqua che riducono l'emissione di sostanze nocive fino al 95% rispetto alle vernici con solventi. Ecologia e sicurezza indirizzano le nostre scelte. In questa politica sono coinvolti tutti i nostri fornitori in un'ottica di allungamento della vita utile dei prodotti, di riduzione dei consumi, e di qualità ambientale.

L'attention portée aux enjeux environnementaux et notre engagement en faveur du green design sont des leviers compétitifs de notre organisation. Nous projetons et construisons nos produits en choisissant des matériaux à faible impact environnemental et en pensant à la réduction de la consommation des matériaux, des déchets et à l'économie d'Énergie. Pour cela, tous les produits de notre collection prévoient l'utilisation de panneaux écologiques certifiés CARB2 avec les contours soudés au laser et pour ne pas utiliser de colle et des vernis à l'eau qui réduisent l'émission de substances nocives jusqu'à 95% par rapport aux vernis avec solvants. Ecologie et sécurité orientent nos choix. Tous nos fournisseurs sont impliqués dans cette politique, dans une optique de prolonger la vie de nos produits, de réduire la consommation et d'améliorer la qualité environnementale.

L'Ingegno riconosciuto nel Mondo L'ingéniosité reconnue dans le monde

"Nemo profeta in patria" (nessuno è profeta nella sua patria) è un celebre motto latino che vuole significare quanto sia difficile vedere riconosciuti i propri meriti a casa propria; motivo che spinge gli uomini di valore a cercare il successo lontano dal proprio paese. Per nostra fortuna - per nostro merito? - siamo orgogliosi di poter affermare che il nostro lavoro si è affermato con successo in Italia e nel mondo. Il nome Clei è divenuto "sinonimo di mobile trasformabile"? I riconoscimenti internazionali lo lasciano supporre. Noi siamo impegnati ogni giorno per confermarlo.

«Nemo profeta in patria» (personne n'est prophète dans son pays) est une célèbre devise latine qui signifie comme il est difficile être reconnu dans son propre pays pour ses mérites ; motif qui pousse les Hommes de valeur à chercher le succès loin de son propre pays. Heureusement pour nous – pour notre mérite ? Nous sommes orgueilleux de pouvoir affirmer que notre travail c'est affirmé avec succès en Italie et dans le monde. Le nom Clei est devenu « synonyme de meubles transformables » ? Les reconnaissances internationales le laissent supposer. Nous nous engageons chaque jour à le confirmer.

Clei, il fascino dell'ingegno

Clei si riserva il diritto di apportare, senza preavviso, ogni modifica mirata al miglioramento funzionale ed estetico dei propri prodotti.

Immagini, testi e disegni di questo catalogo hanno scopo divulgativo.

La descrizione e le immagini dei prodotti non possono essere considerate vincolanti ai fini del loro utilizzo.

I colori hanno valore indicativo.

Per ogni aspetto tecnico e dimensionale, fare riferimento al listino aziendale e relativi aggiornamenti.

Clei realizza tutti i prodotti in Italia e utilizza materie prime e materiali selezionati.

Clei se réserve le droit d'apporter sans préavis, tout changement visant à l'amélioration fonctionnelle et esthétique des propres produits.

Les images, les textes et les dessins de ce catalogue ont un objectif de diffusion.

Les descriptions et les images des produits ne peuvent être considérés comme contraignantes aux fins de leurs utilisation.

Les couleurs ont une valeur indicative.

Pour Chaque aspect technique et de dimensions, faire référence au listing d'entreprise et à ses relatifs ajournements.

Clei réalise tous ses produits en Italie et utilise matière première et matériaux sélectionnés.

clei
100%
MADE IN
ITALY

© 2024 - Clei s.r.l. a socio unico

Printed in Italy - 04.2024

a.d.

Castiglia Associati

marketing and coordination

E.A. Foresti

graphic

romanoassociati.com

pre-press

Compos Center

print

Grafiche Boffi

OPERATING HEADQUARTERS

22060 Carugo (CO) Italy
via G. Marconi
tel. +39.031.761666 fax +39.031.762346
info@clei.it export@clei.it www.clei.it

CONTRACT DIVISION

20833 Giussano (MB) Italy
via G. Garibaldi 139
tel. +39.031.763228 fax +39.031.762346
info.contract@clei.it www.clei.it

clei
il fascino dell'ingegno

SEDE OPERATIVA: 22060 Carugo (CO) Italy via G. Marconi tel. +39.031.761666 fax +39.031.762346 info@clei.it export@clei.it www.clei.it
DIVISIONE CONTRACT: 20833 Giussano (MB) Italy via G. Garibaldi 139 tel. +39.031.763228 fax +39.031.762346 info.contract@clei.it www.clei.it